

Los telecentros Conecta, una plataforma

Las jornadas reunieron a 120 dinamizadores y responsables de telecentros



David Casacuberta, Xema Gil y Antoni Gutiérrez-Rubí abrieron el acto debatiendo sobre participación ciudadana.

ALFONSO VALLE / MAITE FERNÁNDEZ

Un paso más allá. No solo promover la e-inclusión sino conseguir que esta práctica ayude a la construcción de una ciudadanía más participativa. Este ha sido el eje central del trabajo del IV Encuentro de E-Inclusión, que ha reunido a cerca de 120 responsables de entidades y dinamizadores de telecentros de toda España en CENTRE ESPLAI, en el Prat del Llobregat, que participan en el proyecto Conecta.

El encuentro, que tuvo lugar entre el 22 y el 23 de noviembre, han participado más de 50 entidades de toda España que desarrollan el proyecto Conecta (Red Conecta y Conecta Joven), así como representantes de otras redes de telecentros.

La conferencia de bienvenida del jueves 22 llevaba por título "e-Inclusión y construcción de ciudadanía" y corrió a cargo de Xema Gil, director general de la Fundación Esplai, David Casacuberta, profesor de filosofía de la Universitat Autònoma de Barcelona, y Antoni Gutiérrez-Rubí, promotor del blog Edemocracia.

Nuevas tecnologías y participación

Los tres ponentes centraron la conferencia en los nuevos retos que plantean las tecnologías de la información y la comunicación en el panorama de la participación ciudadana, un debate que se extendió posteriormente por los grupos de trabajo y que enlazó

directamente con las sesiones del último día que giraron alrededor de las webs sociales. Así, Xema Gil apostó por el conocimiento del uso de las nuevas tecnologías para vincularlas a un ejercicio de derechos y deberes, es decir, a un ejercicio de ciudadanía.

David Casacuberta hizo una crítica de la apariencia de participación que ofrecen algunos aspectos de Internet y apostó por un nuevo modelo de participación a través de las nuevas tecnologías. Casacuberta destacó las simulaciones sociales informáticas como una de las nuevas proposiciones que permiten el lanzamiento de propuestas y evaluar su impacto.

Antoni Gutiérrez-Rubí, por su parte, estableció el siguiente itinerario como una aportación específica de las nuevas tecnologías: debatir, proponer, participar y decidir. Gutiérrez-Rubí destacó que la puesta en marcha de la Web 2.0 supone una "recuperación del activismo" y lo enfatizó añadiendo: "un ciudadano con tecnología se convierte en un activista".

Las aportaciones de los telecentros

La conferencia inaugural dio paso a los diferentes grupos de trabajo que analizaron como los telecentros pueden contribuir a la construcción de ciudadanía y, en concreto, las aportaciones de los diferentes proyectos Conecta a este campo: la interculturalidad, la intergeneracionalidad, la solidaridad o el esfuerzo, entre otros.

IV Encuentro
e.inclu
22 al 23 de nov

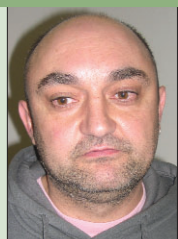


→ Los responsables de entidades y dinamizadores opinan sobre el encuentro



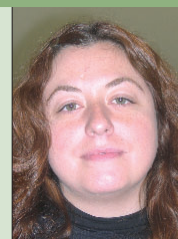
ELISABETH PINTIADO
28 años
Asociación
Tierra Nueva
HUELVA

Creo que el encuentro ha sido muy positivo, puesto que hemos debatido los problemas con que nos encontramos en los telecentros y les hemos dado solución. Además, entre todos estamos buscando herramientas y recursos para que nuestro trabajo mejore.



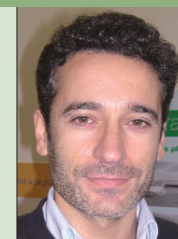
ANTONIO FERNÁNDEZ
40 años
CDR Portas
Abertas/Femuro
VERÍN (OURENSE)

Cuando se trabaja en red y en diferentes comunidades, todo aquello que sirva para comunicarnos y vernos personalmente es siempre muy bueno. El encuentro nos va muy bien para poder comparar el trabajo con otras entidades y ver qué cosas hacemos igual y cuáles no.



ROCÍO DE FRUTOS
31 años
Asociación
Proyecto San Fermín
MADRID

Los aspectos más interesantes de las jornadas para mí han sido el espacio dedicado a reflexionar sobre el proyecto Conecta a nivel global, el grupo que analizó los modelos de telecentros y cómo deben convertirse en auténticos centros comunitarios y las ponencias inaugurales sobre ciudadanía.



JOSÉ ANTONIO CARBALLO
37 años
Asociación
Pro Infancia Riojana
LOGROÑO

Creo que ha sido positivo, ya que hemos visto muchas ideas nuevas como los tipos de los telecentros. Además, los responsables y dinamizadores de los centros hemos podido compartir muchas experiencias que te permiten ver otras concepciones de donde puedes sacar ideas.

Para nuestro trabajo es importante que empecemos a compartir ideas. Tanto las que nos sirven como las que no, una gran u